

“Uso Correcto del BANARIL” **Cultivos: Banano y Plátano**

SOP
(Standard Operating Procedure)



Grupo Industrial Dequin

Auténtica ingeniería química a tu servicio



Protocolo 2025

Importante: Antes de aplicar el producto, leer este instructivo detenidamente

1. OBJETIVOS

1.1 General

- Demostrar y concientizar sobre la efectividad del Banaril para el control de *Moko* (*Ralstonia solanacearum*) y *Fusarium* (*Fusarium Oxysporum*) en el cultivo de banano y plátano.
- Mediante la actividad del muestreo en campo detectar y controlar de manera oportuna brotes de la enfermedad para lograr el estatus de zona libre de Moko y Fusarium.

1.2 Específicos

- Determinar mediante el uso de una excelente practica agrícola, las características del producto, así como su efectividad.
- Supervisión frecuente para asegurar el uso adecuado del producto y por ende el control de las enfermedades.

2. PROBLEMA

Existe en el mundo bananero y platanero una amenaza, que si bien es cierto aun no llega a todos los países productores de banano y plátano, también lo es el hecho de que ya hay presencia en Sur América. El Fusarium Raza 4 está ganando terreno, y es aquí donde cada uno de nosotros somos llamados a aportar nuestro granito de arena.

Banaril es un desinfectante para el agro, sus propiedades nos permiten garantizar una desinfección eficaz de las herramientas usadas en las prácticas agrícolas, así como también su acción y eficacia contra el Fusarium Raza 4.

No usar correctamente el producto no es sinónimo de ineficacia de este, sino una mala supervisión y/o una mala aplicación, y es por eso que elaboramos este protocolo, para garantizar el mejor manejo.



3. MATERIALES Y EQUIPO

Esta es una lista de materiales que normalmente se utilizan en esta práctica agrícola:

- Herramientas de corte (machete, cuchillo, pala, palín, lanza)
- Contenedor para desinfectante (vaina para la herramienta)



- Desinfectante Banaril (con colorante para desinfección en la finca) en presentaciones de 20, 200 y 1,000 litros.



- Desinfectante Banaril sin colorante (pediluvios, rodaluvios), se sugiere una dosis de 20ml por litro en el caso del pediluvio (2%), y 25ml por litro para rodaluvios (2.5%).



4. APLICACION

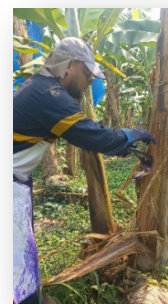
4.1 Momento de la Aplicación

Lo primero: revisar que su equipo de protección personal está completo, así como todo lo que necesita para realizar bien su desinfección.

Dependiendo la práctica que se esté realizando, se debe desinfectar la herramienta seleccionada entre corte y corte (esto en cada mata / planta), sumergiéndola en el Banaril entre cinco y diez segundos.

Al final del día, ***no guardar el sobrante***, eliminarlo de acuerdo con instrucciones de cada finca o empresa.

Importante: **Desinfectar entre corte y corte cada herramienta.**



4.2 Frecuencia de Aplicación

El Banaril es un desinfectante preventivo, por lo tanto, su uso es diario, y a la vez dependiendo si hay deshoje, deshoje o se inician nuevas siembras. Esto dependerá de la cantidad de hectáreas que se tenga y si es fluida la producción y siembra.

Si el hectareaje es muy poco, puede ser a intervalos de 3 veces por semana.



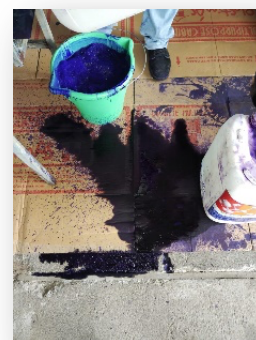
4.3 Precauciones

Asegurarse que el producto sea almacenado correctamente, **no exponer directamente al sol.**

El producto se entrega al Encargado de la Practica Agrícola ya listo para su aplicación, **no necesita ser diluido o agregar algo más.**

5. EQUIPO DE APLICACION

- Desinfectante
- Garrafas / Bidones / Pichinga
- Cubetas
- Vainas para cuchillos y/o machetes, palas
- Equipo de protección del trabajado para aplicaciones (ejemplo: delantal, botas de hule, guantes, mascarilla)





6. PARÁMETROS A EVALUAR

- **Eficiencia de Control**

Requiere supervisión periódica de las áreas aplicadas.

Evaluar coloración en cortes efectuados.

El Supervisor debe llenar hoja de evaluación tabulando los datos aplicables.



7. CONCLUSIONES

Debido a que Banaril es un desinfectante de uso preventivo, es sumamente importante la continuidad de su aplicación, así como la supervisión cumpliendo cada uno de los elementos descritos en este manual, y por ende que se dé seguimiento a los lineamientos de cada finca y/o empresa.

Seguir al pie de la letra este instructivo, garantiza:

- a. el uso correcto del desinfectante
- b. resultados adecuados en el control de las enfermedades
- c. un mejor control de las prácticas agrícolas
- d. desinfección efectiva de sus herramientas y áreas de trabajo, evitando riesgos incluso en el personal al momento de la aplicación y manejo del producto.

Elaborado por:	Ing. Oscar Argueta / Lic. Ricardo Vindel
Aprobado por:	Ing. Julio Díaz



Fecha de elaboración:	10/04/2024
-----------------------	------------

GRUPO INDUSTRIAL DEQUIN

